

# Ergebnisse der Masterverbleibsstudie

Prof. Sebastian Bamberg

Dipl. Soz. Sylke Hempelmann

# Fragen

1. Geschlecht
2. Geburtsjahr
3. Wann haben Sie das MA-Studium aufgenommen?
4. Wie lautet der Titel bzw. welchen Schwerpunkt hatte Ihr Masterstudium?
5. Welche Art von Master haben Sie studiert?
6. Wann haben Sie Ihr MA-Studium beendet?
7. Mit welcher Durchschnittsnote haben Sie das MA-Studium abgeschlossen?
8. Bitte skizzieren Sie in der folgenden Tabelle die Stationen Ihres beruflichen Werdegangs nach Abschluss Ihres Bachelor bzw. Diplom Studiengangs
9. Bitte skizzieren Sie in der folgenden Tabelle die Stationen Ihres weiteren beruflichen Werdegangs nach Abschluss des MA Studiengangs
10. Spielte der MA-Abschluss bei der Einstellung auf die letzte berufliche Position eine Rolle?
11. Wie hoch war Ihr letztes bzw. ist Ihr aktuelles monatliches Bruttoeinkommen?

12. Wenn Sie die verschiedenen Aspekte Ihrer beruflichen Situation (Arbeits-aufgaben, Status / Position, Gehalt etc.) berücksichtigen: Wie zufrieden sind Sie insgesamt mit Ihrer derzeitigen beruflichen Situation?
13. Wie Sie rückblickend den Wert Ihres MA-Studiums hinsichtlich...
- ... des Erwerbs von grundlegenden und arbeitsfeldübergreifenden Handlungskompetenzen?
  - ... der Möglichkeit, sich persönlich weiter zu entwickeln?
  - ... der Möglichkeit, Kontakte zu potentiellen Arbeitgebern zu knüpfen?
  - ... des Einblicks in unterschiedliche Felder der Sozialen Arbeit zur Berufsfeldfindung?
  - ... der Verwendbarkeit der Studieninhalte im Beruf?
  - ... der Bedeutung insgesamt für Ihre berufliche Tätigkeit?
14. Wie beurteilen Sie rückblickend die beruflichen Konsequenzen Ihres MA-Studiums hinsichtlich...
- ... beruflicher Beförderung
  - ... höherem Gehalt
  - ... mehr Gestaltungsfreiheit/ Eigenverantwortung
  - ... Anerkennung
  - ... Prestige

15. Welche Inhalte des MA-Studiums waren für Sie in welcher Weise beruflich relevant:
  - bei Berufseinstieg:
  - heute:
16. Welche Inhalte Ihres MA-Studiums waren für Sie in welcher Weise für Ihre persönliche Weiterentwicklung wichtig?
17. Wenn Sie Ihre heutigen beruflichen Aufgaben insgesamt betrachten: In welchem Ausmaß sind die im MA-Studium erworbenen Kompetenzen relevant?
18. In welchem Maß war das MA-Studium bedeutsam, um sie
  - ... auf Ihren Berufseinstieg vorzubereiten?
  - ... auf Ihre aktuelle berufliche Tätigkeit vorzubereiten?
18. Welche Inhalte des MA-Studiums sind aus Ihrer Sicht zukünftig relevant?
19. Erfahren Sie in Ihrem Arbeitsalltag, welches Image ein Masteranschluss in Sozialer Arbeit bei Ihren Arbeitgebern\*innen oder Kollegen\*innen hat?
  - Wenn ja, welches?
20. Welche Inhalte sind aus Ihrer Sicht für das von Ihnen absolvierte MA-Studium zukünftig relevant?
21. Persönliche Kommentare

## Teilnehmende Hochschulen

Kath. Stiftungsfachhochschule München  
Abt. Benediktbeuern

Ernst-Abbe-Fachhochschule Jena

Ev. Fachhochschule Rheinland-Westfalen-  
Lippe

Technische Hochschule Köln

Hochschule Coburg

Hochschule für Technik, Wirtschaft und  
Kultur Leipzig (HTWK)

Evangelische Hochschule Darmstadt

Katholische Hochschule Mainz

Evangelische Hochschule für Soziale Arbeit  
Dresden (FH)

Hochschule Merseburg (FH)

Hochschule Düsseldorf

Hochschule Niederrhein

Hochschule Emden/Leer

Katholische Stiftungsfachhochschule  
München

Ev. Hochschule für Soziale Arbeit & Diakonie  
Hamburg, Rauhes Haus

Universität Siegen

HAW Hamburg

Ostfalia Hochschule für angewandte  
Wissenschaften Wolfenbüttel

# Beschreibung der Stichprobe

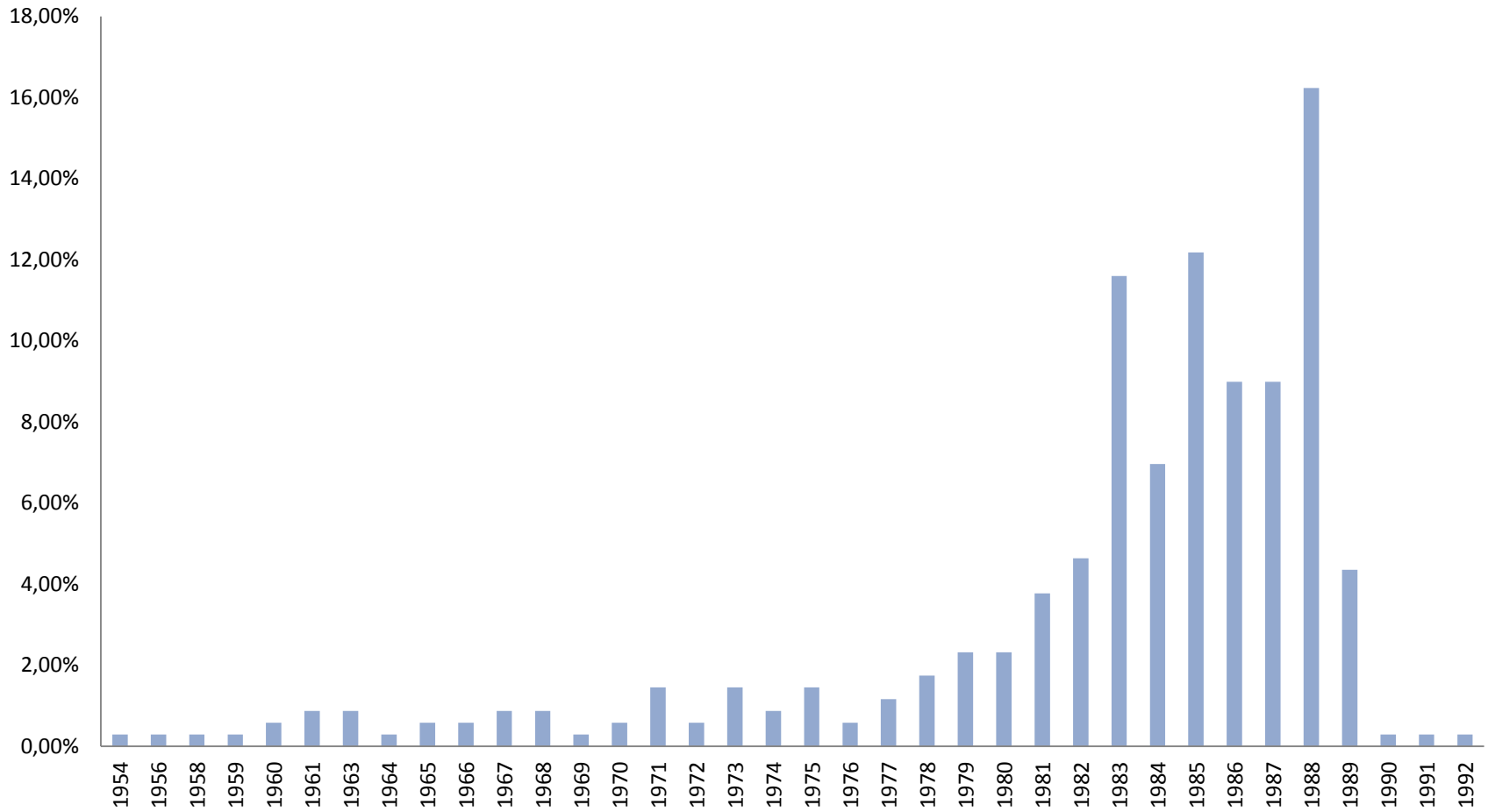
- 439 Teilnehmer
- Geschlecht
  - 77% weiblich
  - 23% männlich
  - 1% divers / inter
- Altersdurchschnitt: 33 Jahre
- Zeitpunkt Masterabschluss: Februar 2010 – März 2016

Abkürzungen:

N: Anzahl der Teilnehmer, die eine bestimmte Frage beantwortet haben

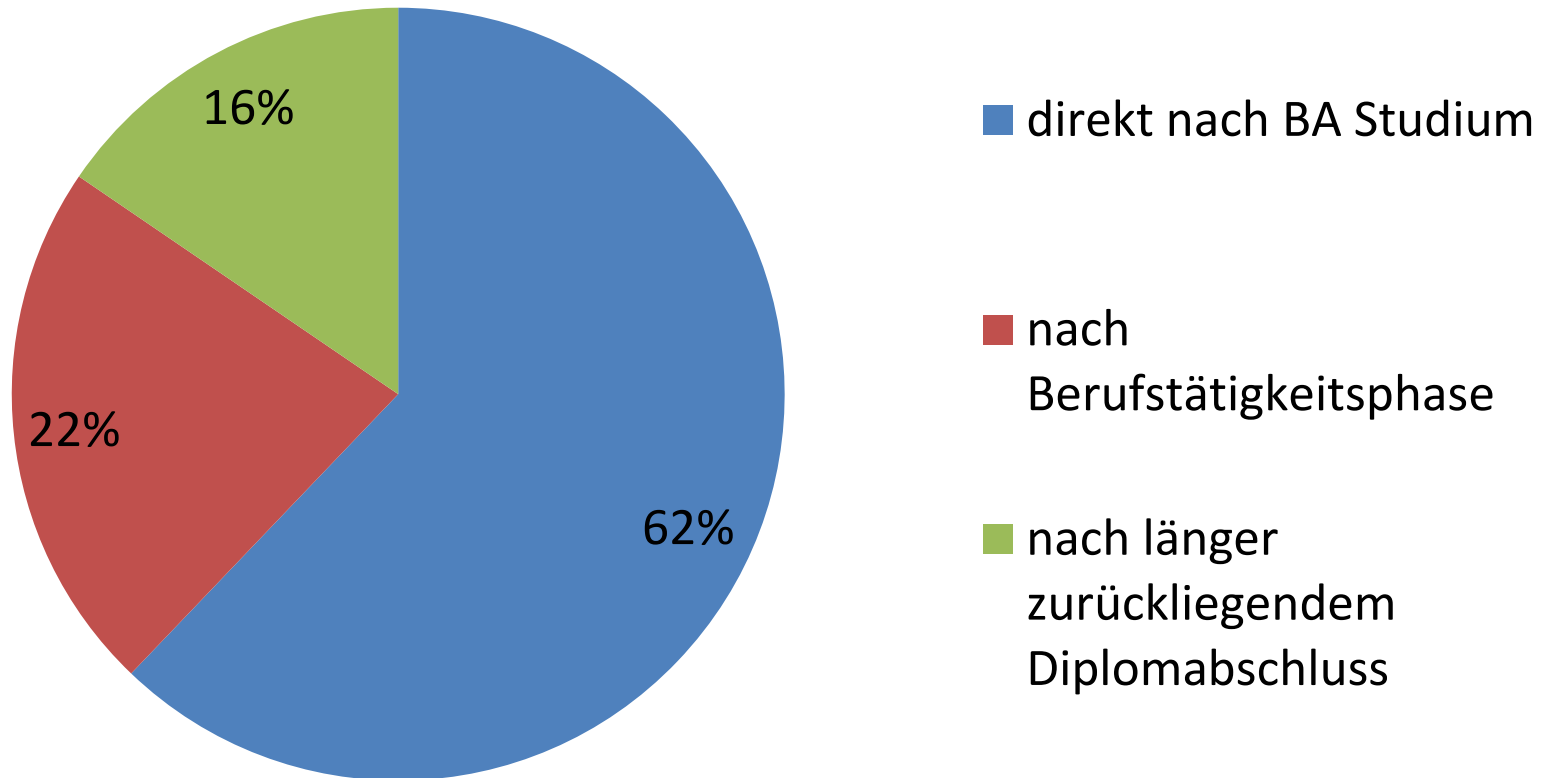
M: Mittelwert SD: Standardabweichung

# Geburtsjahr



N=345

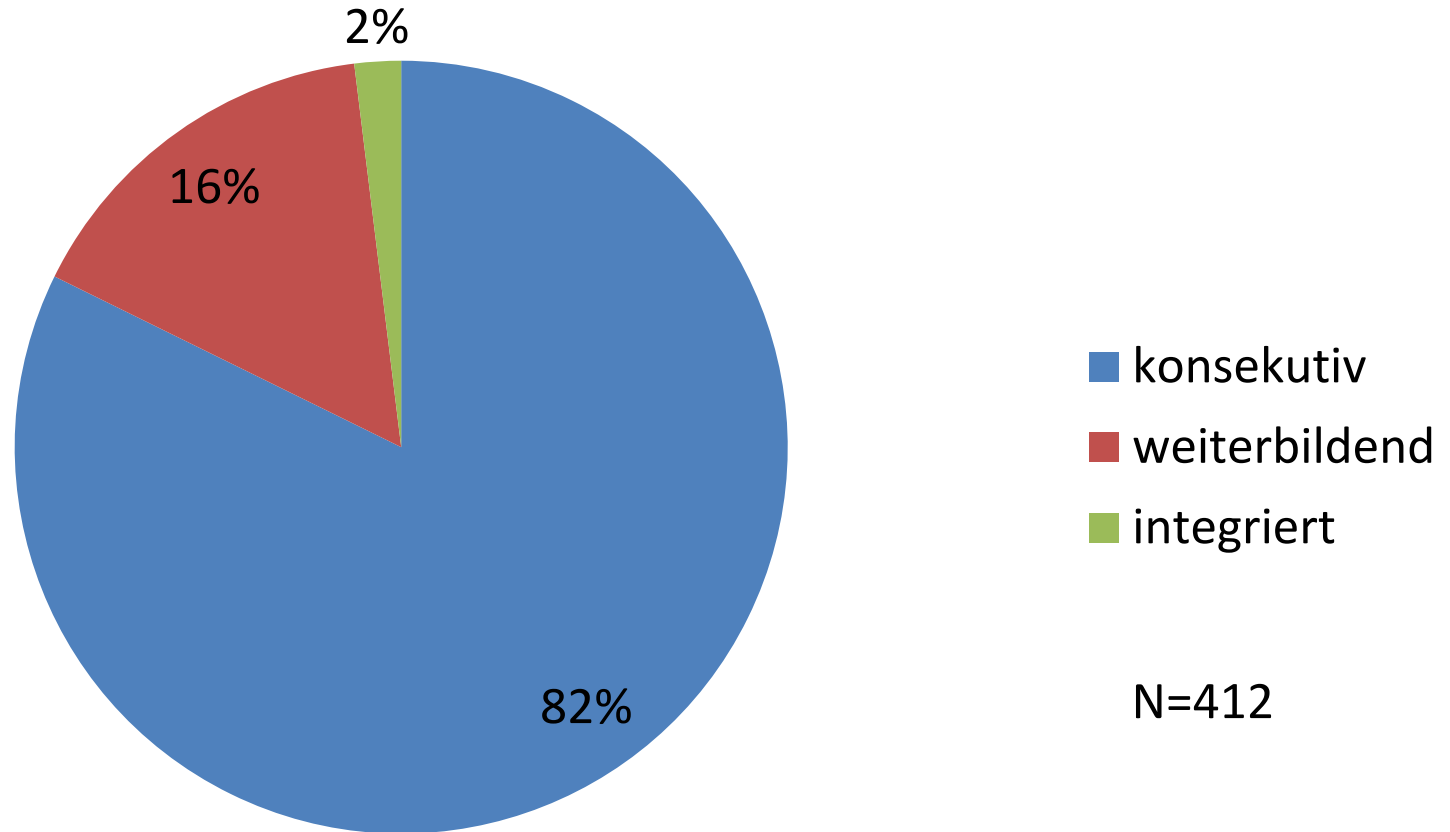
# Wann haben Sie das MA-Studium aufgenommen?



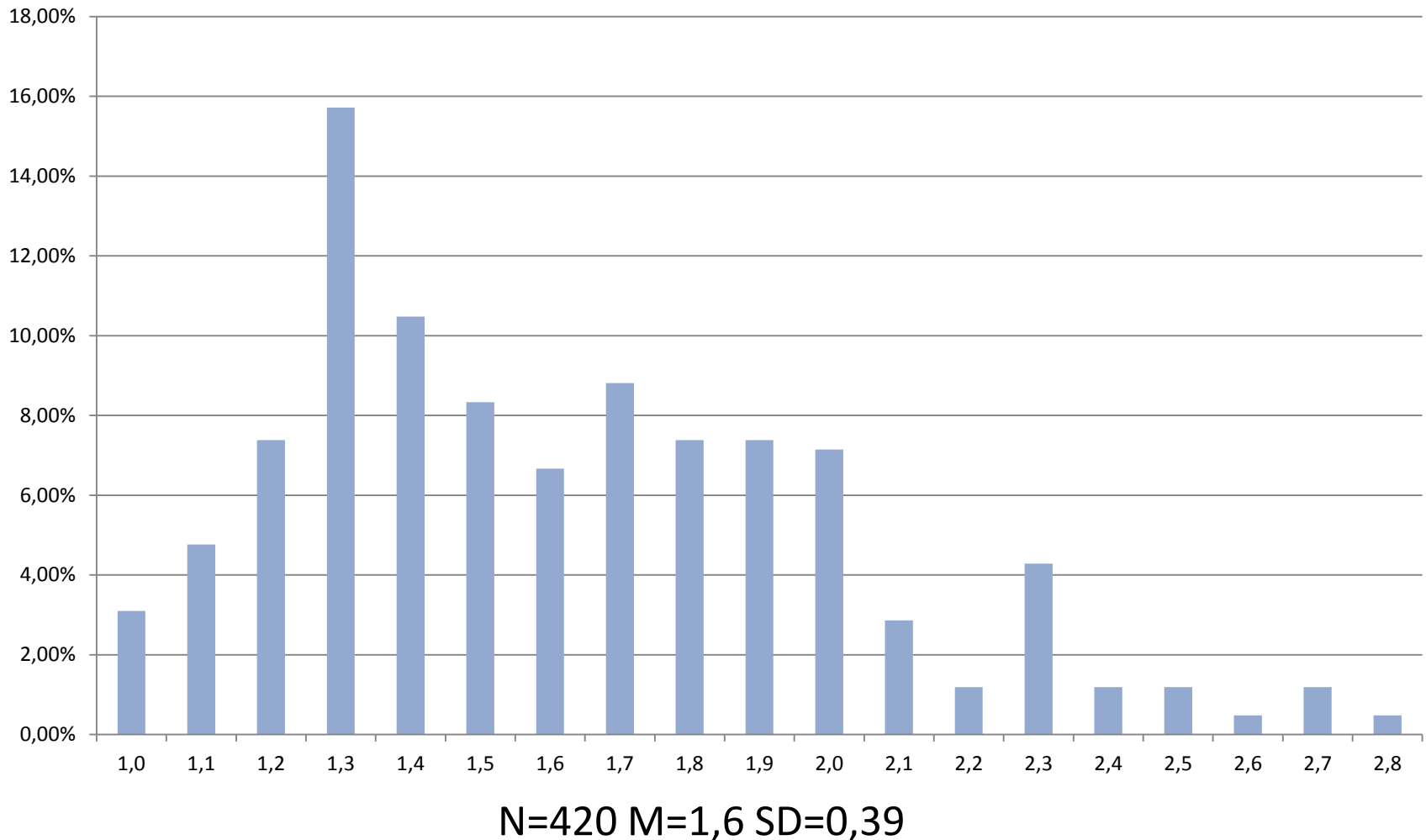
N=420



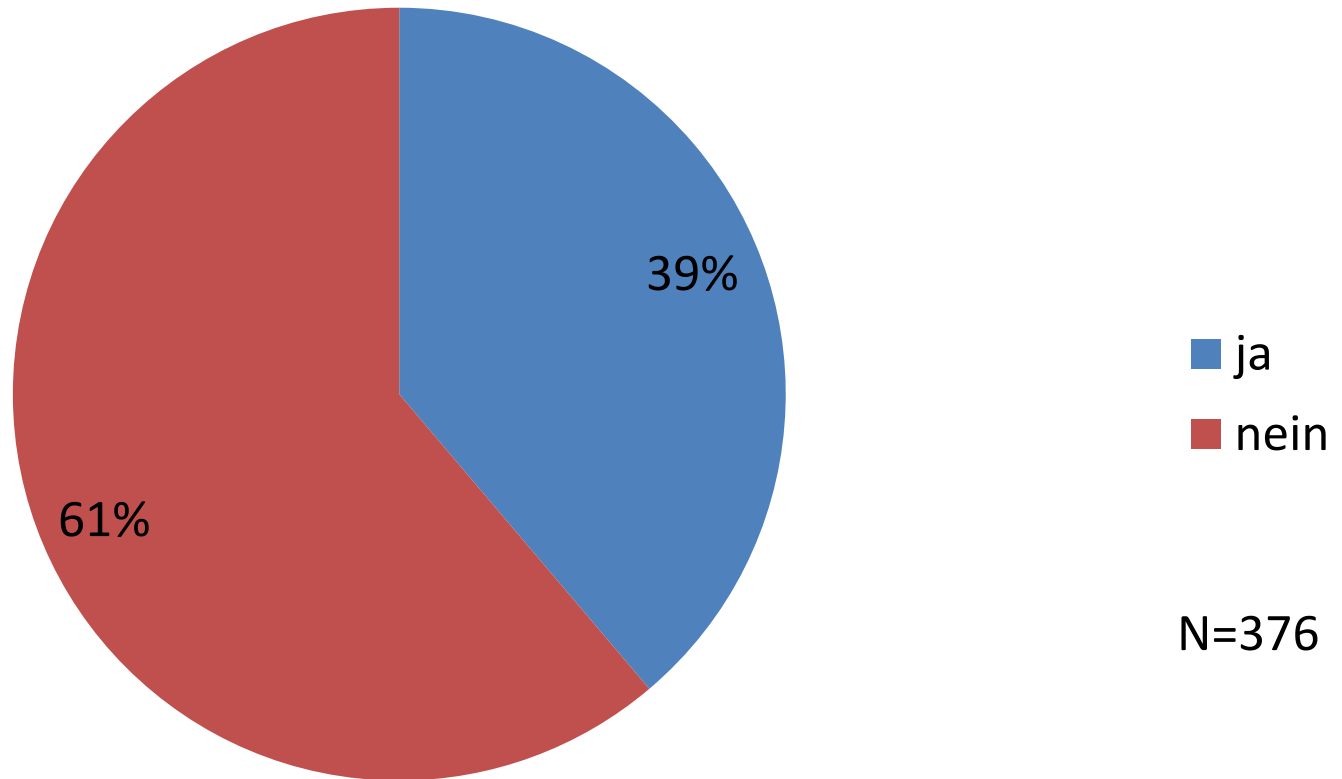
# Welche Art von Master haben Sie studiert?



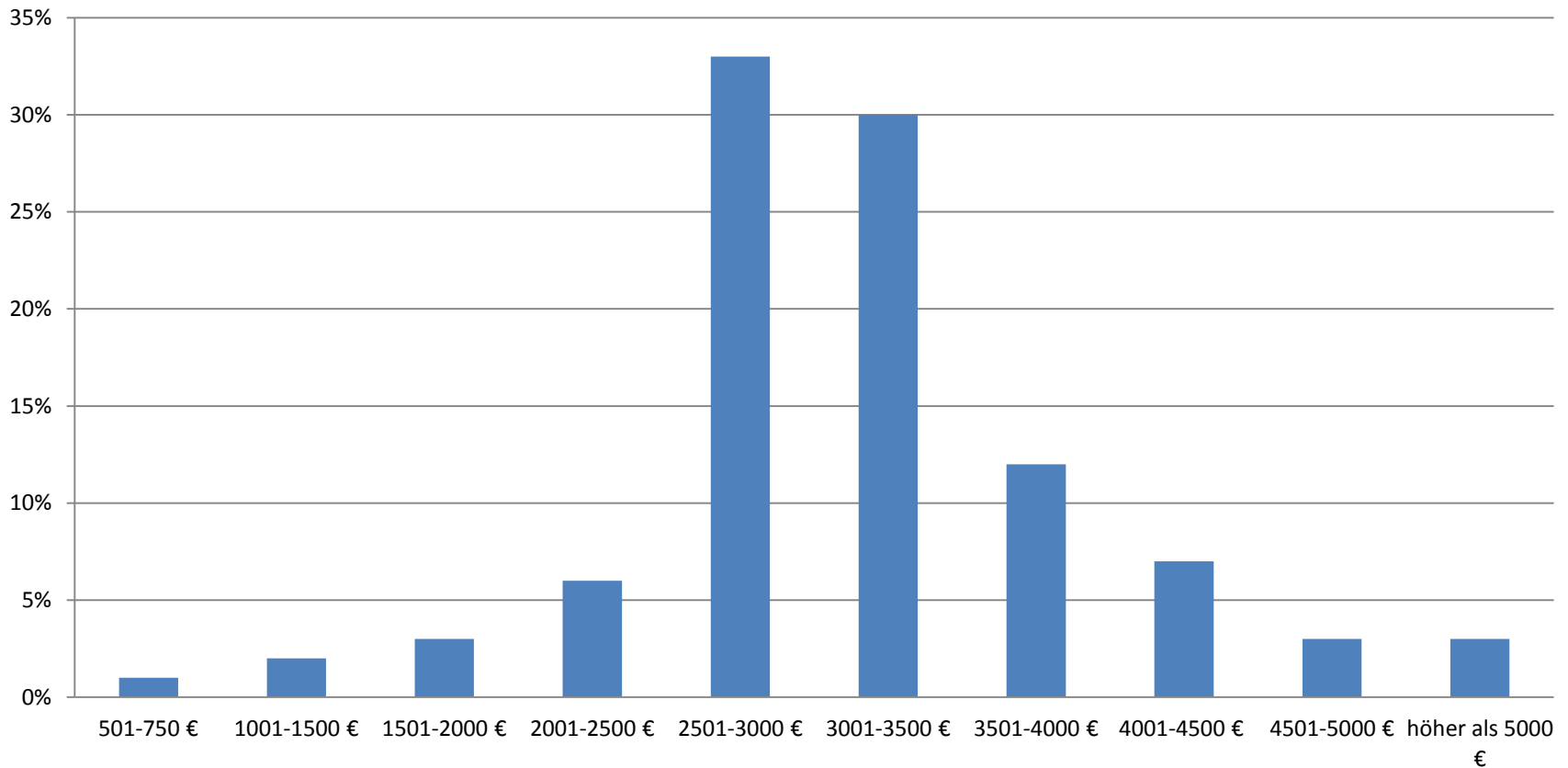
# Mit welcher Durchschnittsnote haben Sie das MA-Studium abgeschlossen?



# Spielte der MA-Abschluss bei der Einstellung auf die letzte berufliche Position eine Rolle?

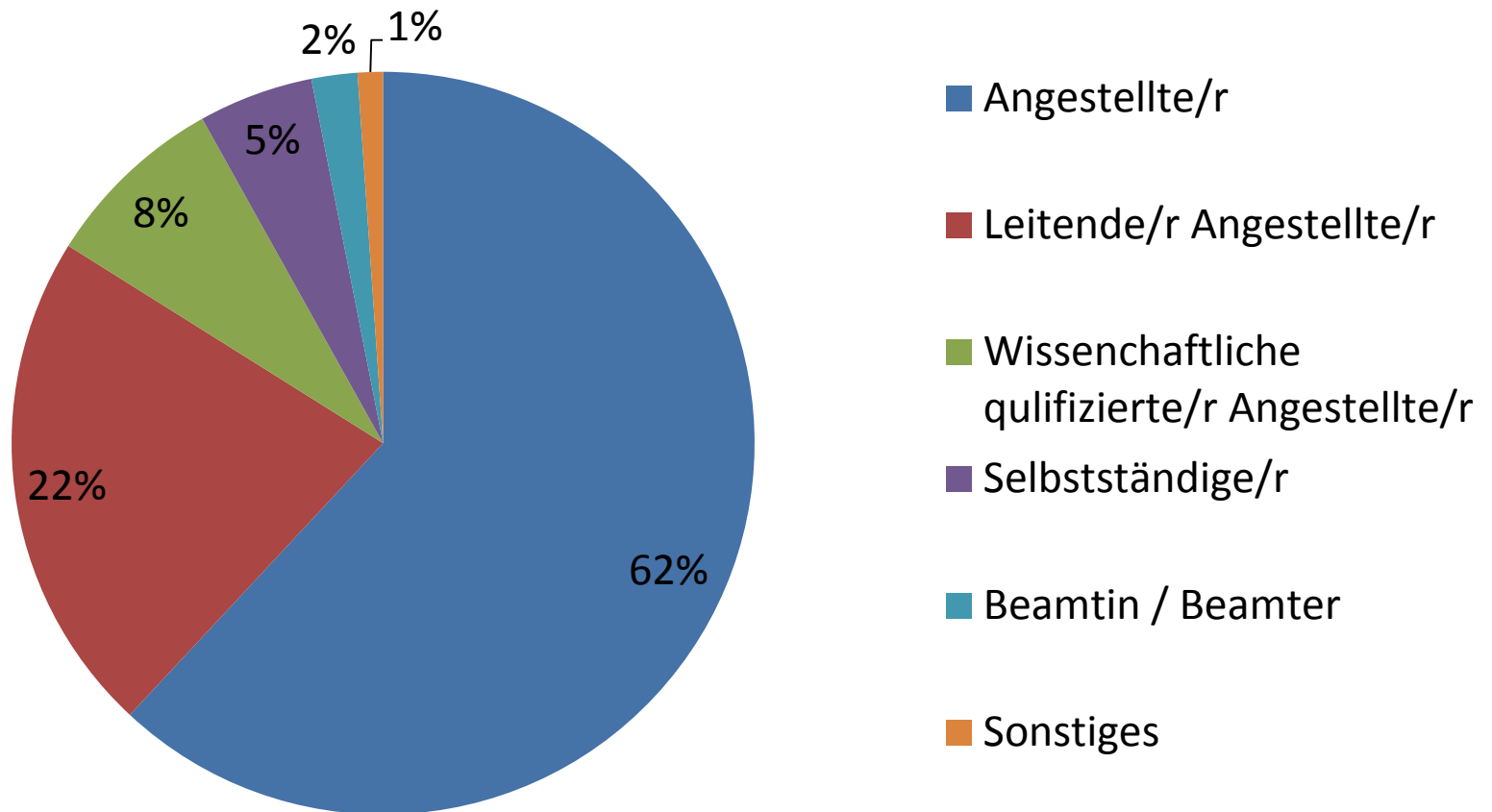


# Wie hoch war Ihr letztes bzw. ist Ihr aktuelles monatliches Bruttoeinkommen? (nur Vollzeit)



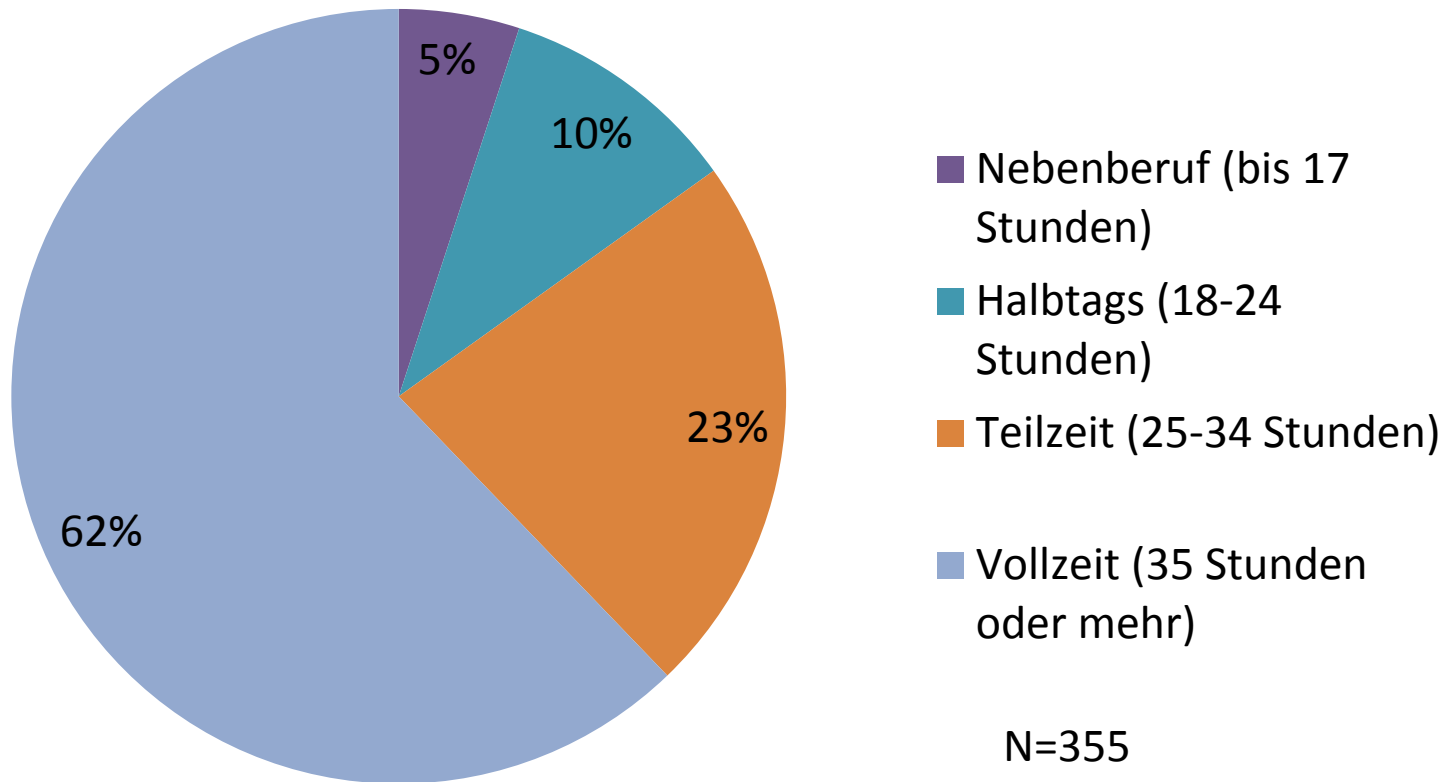
N=221

# Funktion der aktuellen beruflichen Tätigkeit



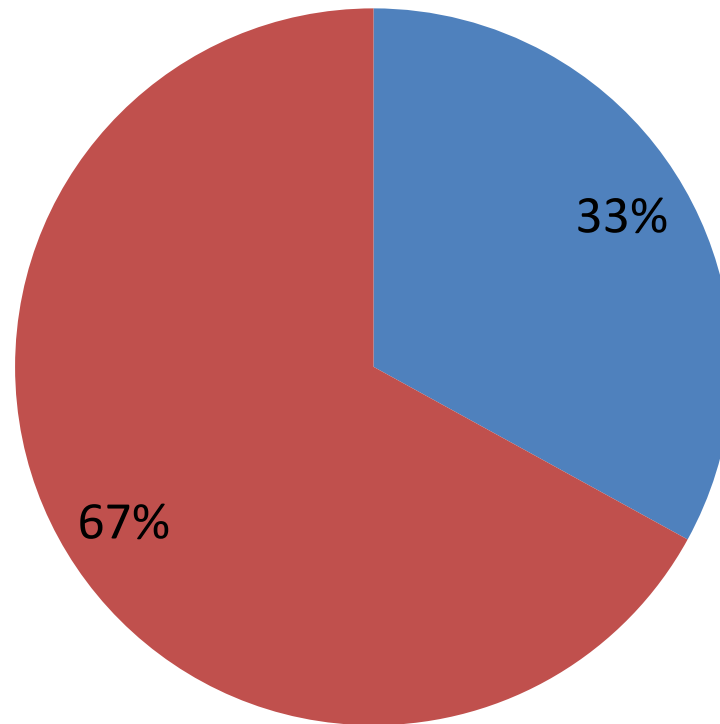
N=361

# Arbeitszeit der aktuellen beruflichen Tätigkeit



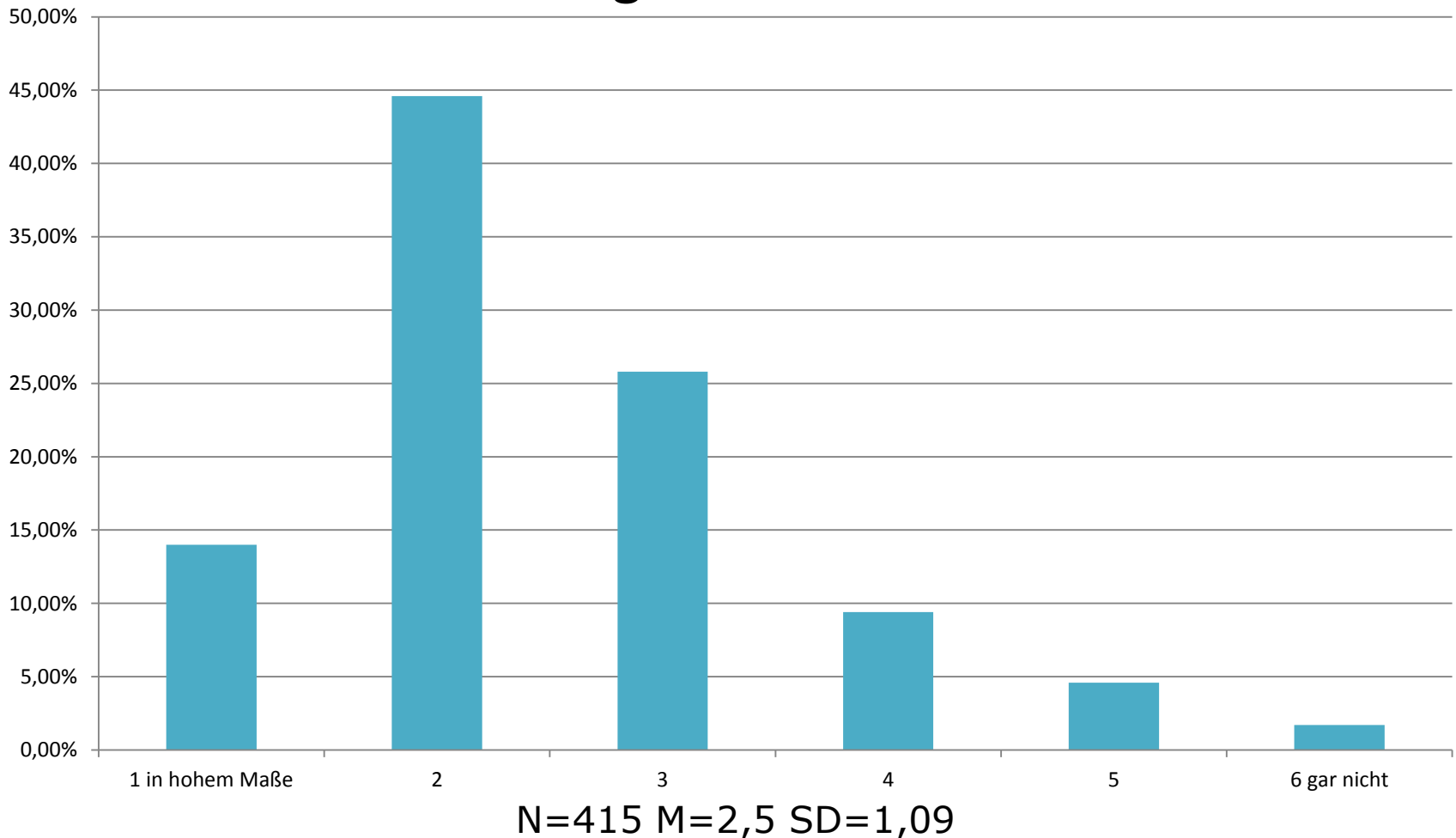
# Befristung der aktuellen Tätigkeit

■ befristet ■ unbefristet



N=353

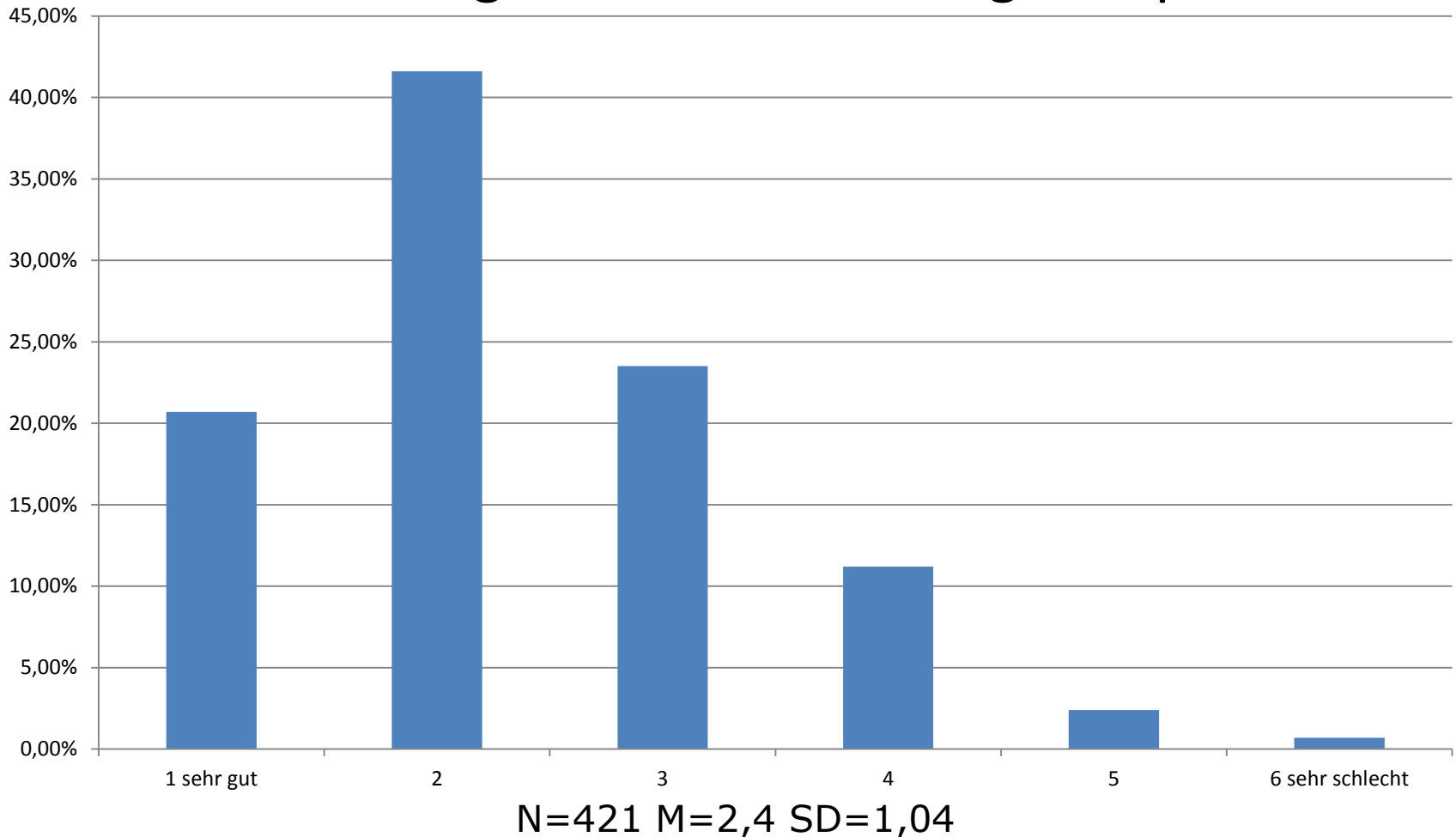
Wenn Sie die verschiedenen Aspekte Ihrer beruflichen Situation (Arbeitsaufgaben, Status / Position, Gehalt etc.) berücksichtigen: Wie zufrieden sind Sie insgesamt mit Ihrer derzeitigen beruflichen Situation?



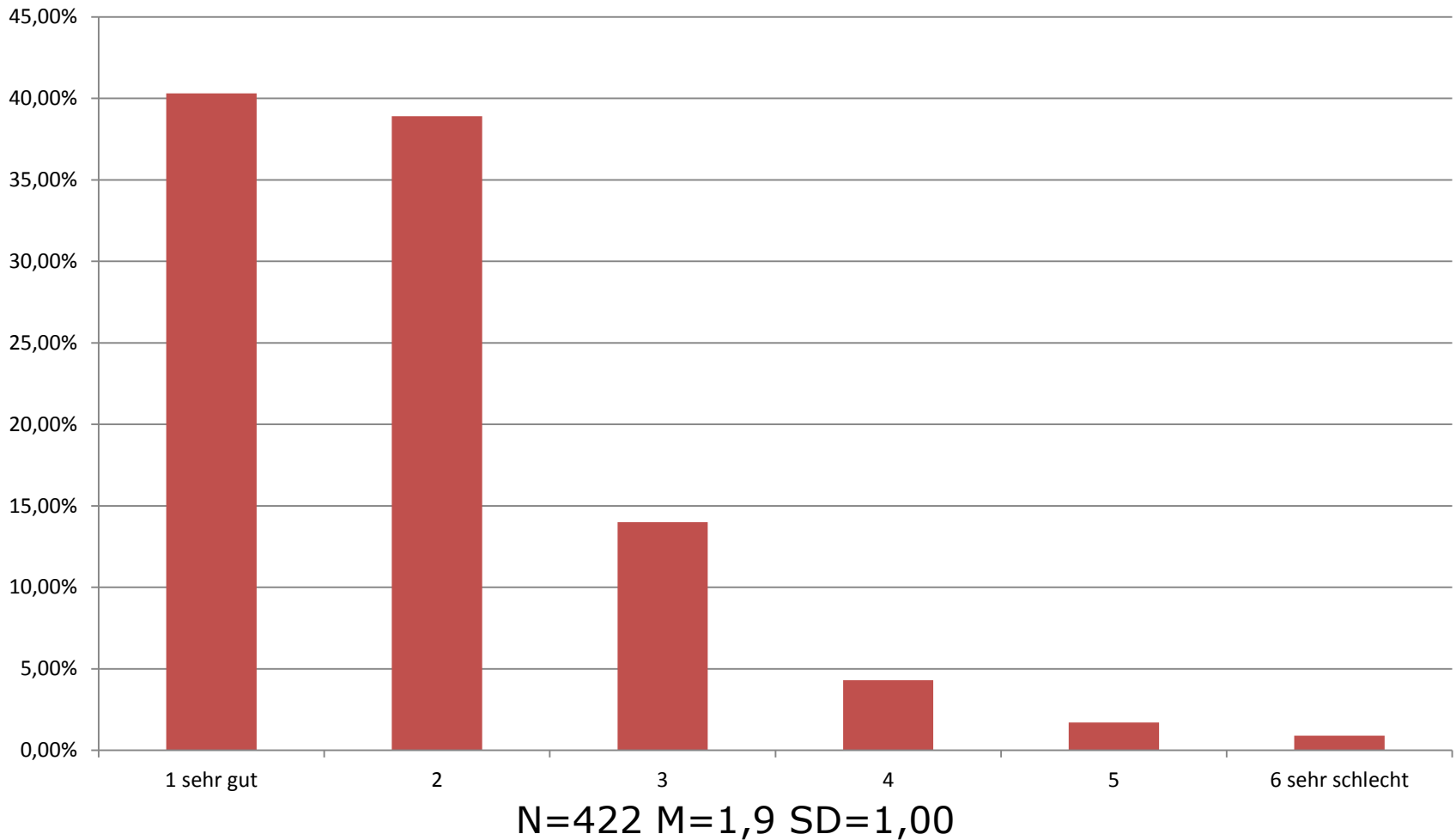


# Wie beurteilen Sie rückblickend den Wert Ihres MA-Studiums hinsichtlich...

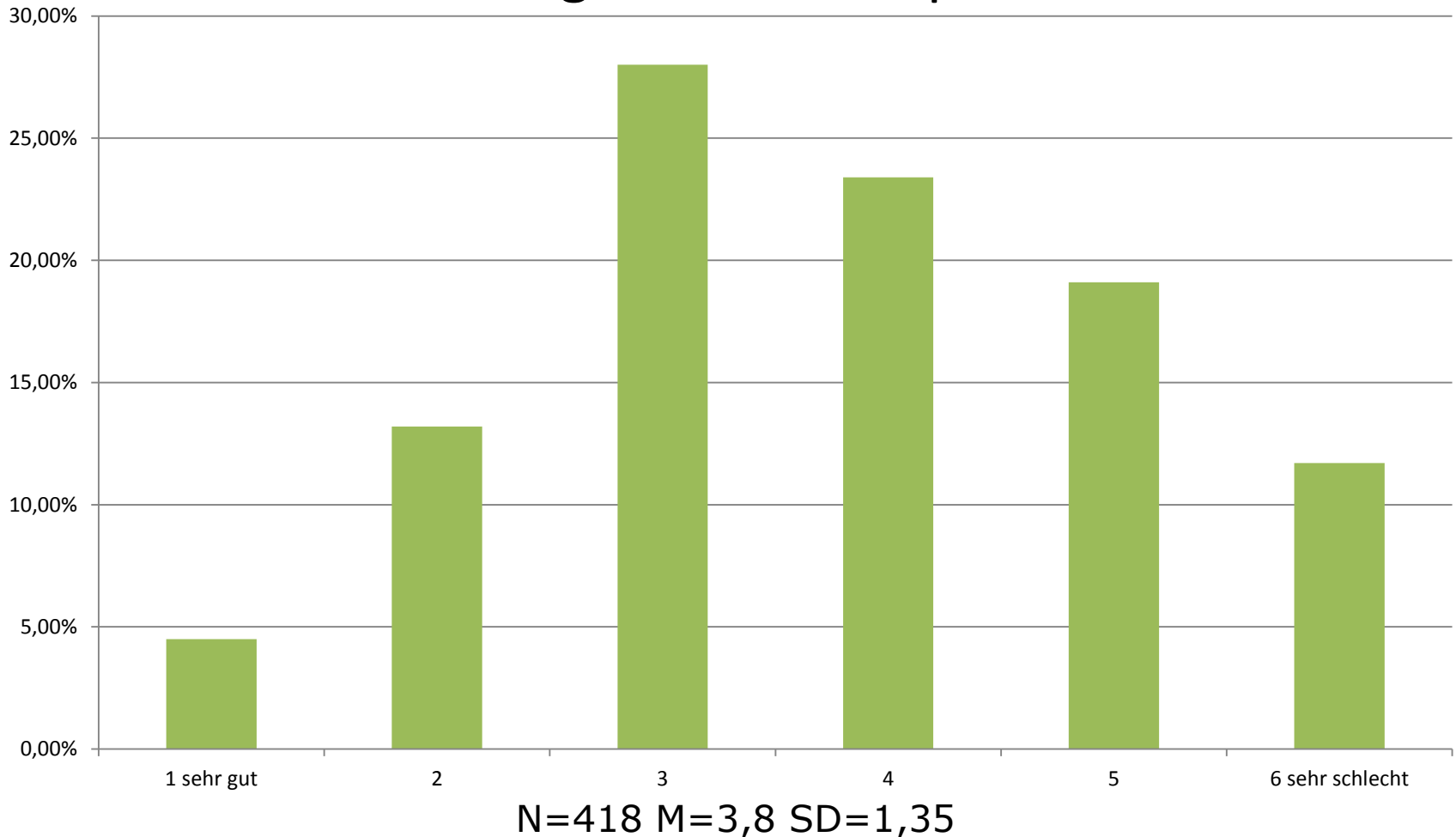
## ... des Erwerbs von grundlegenden und arbeitsfeldübergreifenden Handlungskompetenzen



# Wie beurteilen Sie rückblickend den Wert Ihres MA-Studiums hinsichtlich... ... der Möglichkeit, sich persönlich weiter zu entwickeln?

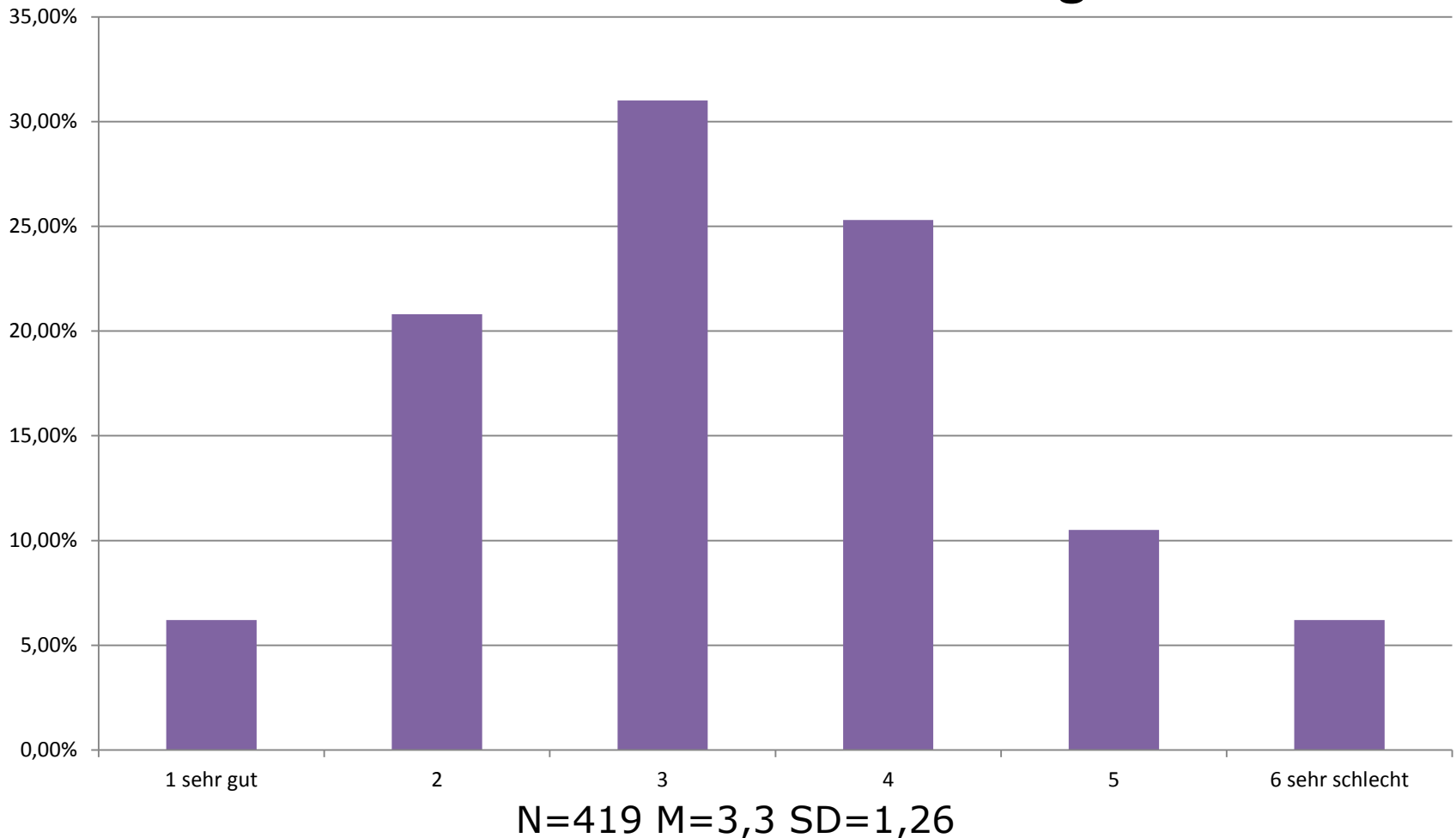


# Wie beurteilen Sie rückblickend den Wert Ihres MA-Studiums hinsichtlich... ... der Möglichkeit, Kontakte zu potentiellen Arbeitgebern zu knüpfen?

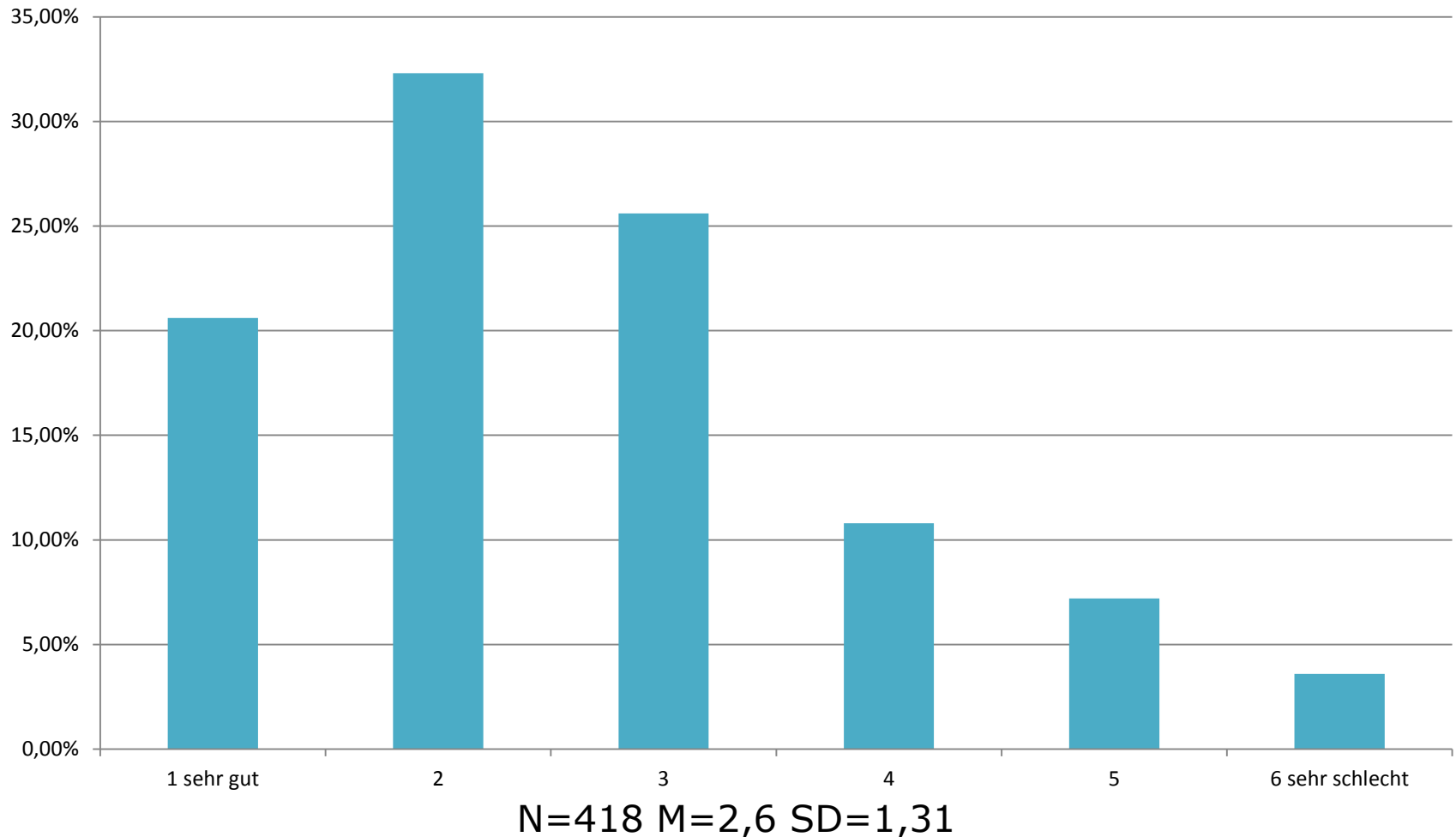


# Wie beurteilen Sie rückblickend den Wert Ihres MA-Studiums hinsichtlich...

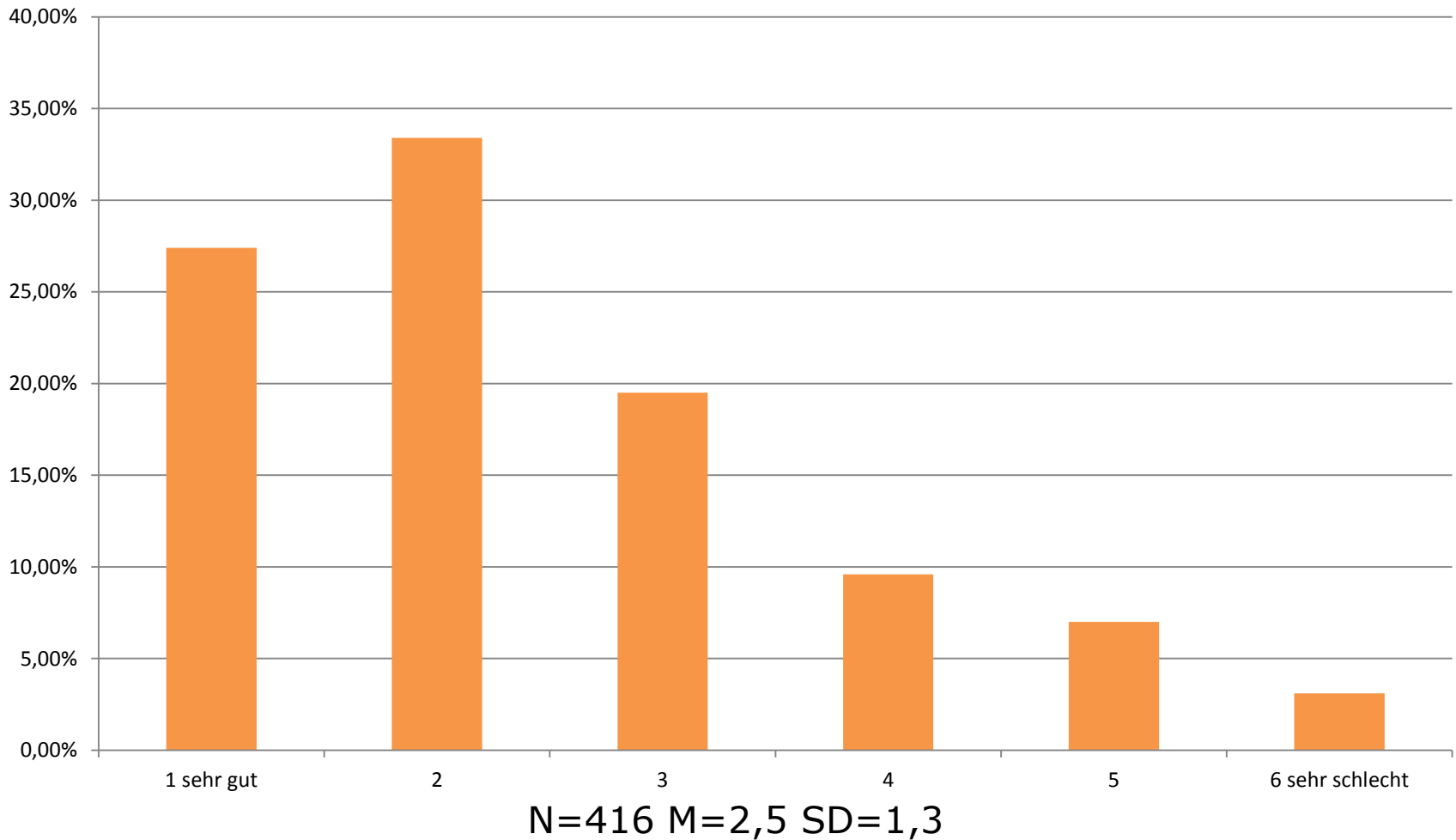
... des Einblicks in unterschiedliche Felder der Sozialen Arbeit zur Berufsfeldfindung?



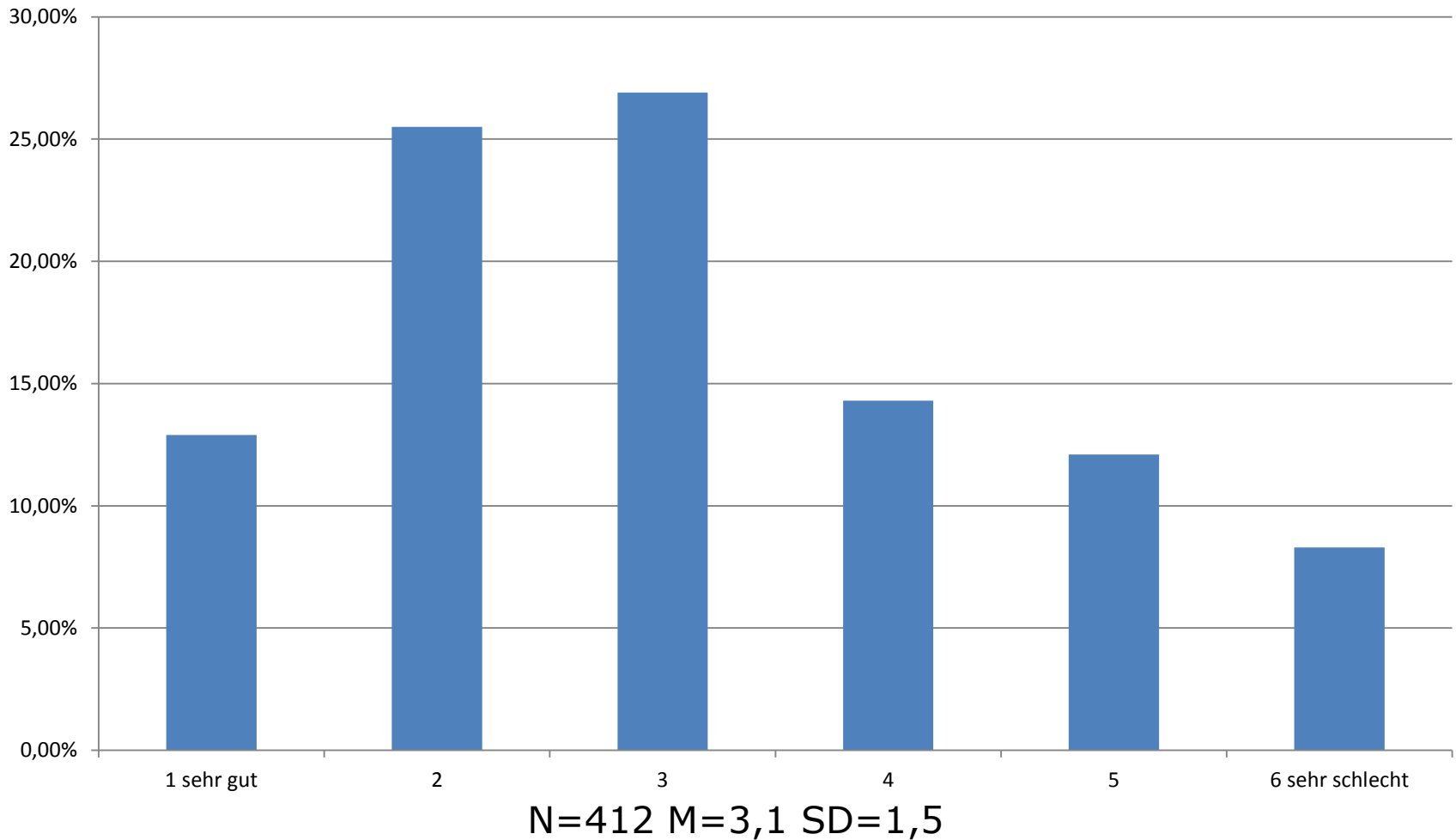
# Wie beurteilen Sie rückblickend den Wert Ihres MA-Studiums hinsichtlich... ... der Verwendbarkeit der Studieninhalte im Beruf?



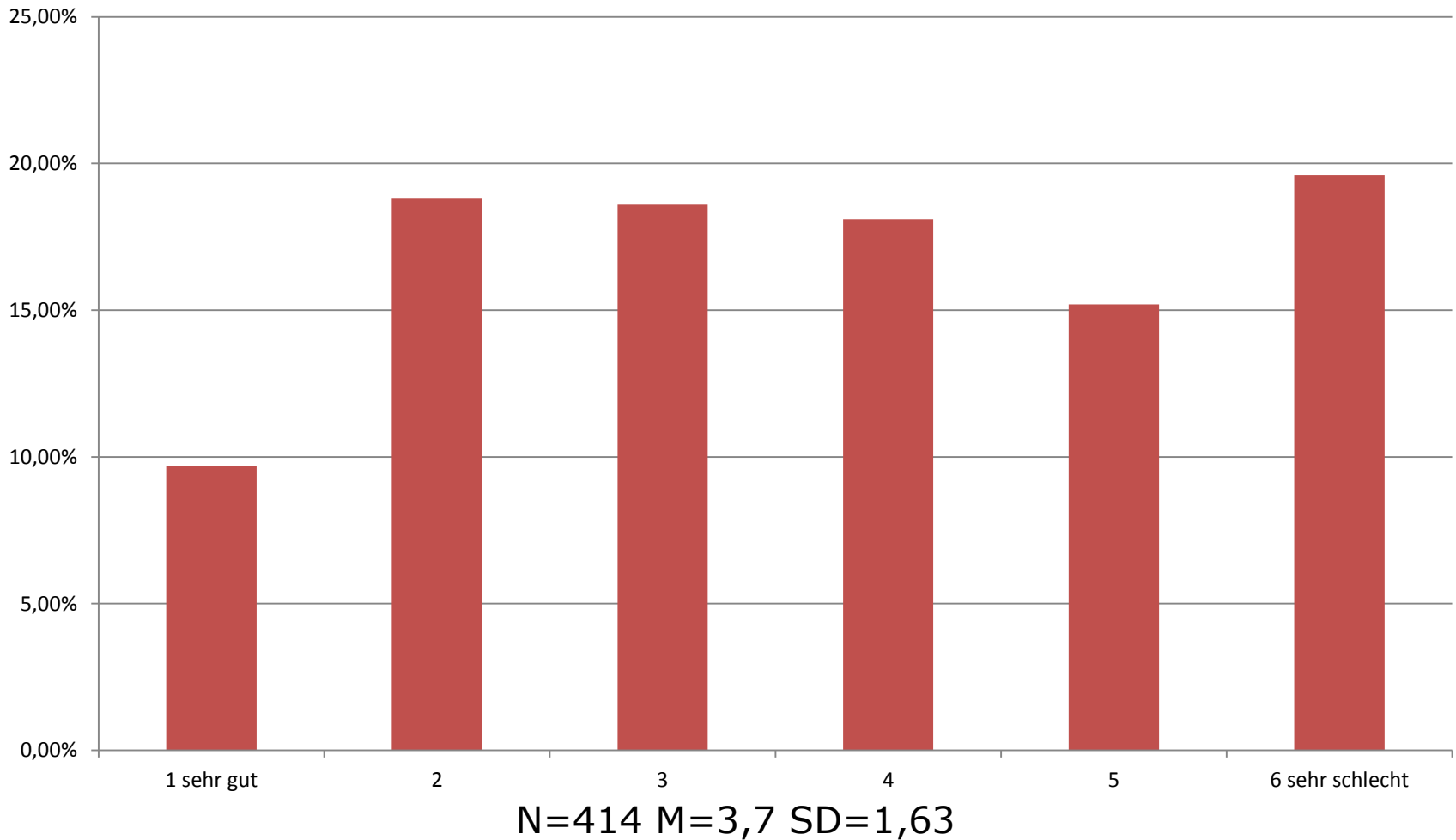
# Wie beurteilen Sie rückblickend den Wert Ihres MA-Studiums hinsichtlich... ... der Bedeutung insgesamt für Ihre berufliche Tätigkeit?



# Wie beurteilen Sie rückblickend die beruflichen Konsequenzen Ihres MA-Studiums hinsichtlich... ... beruflicher Beförderung

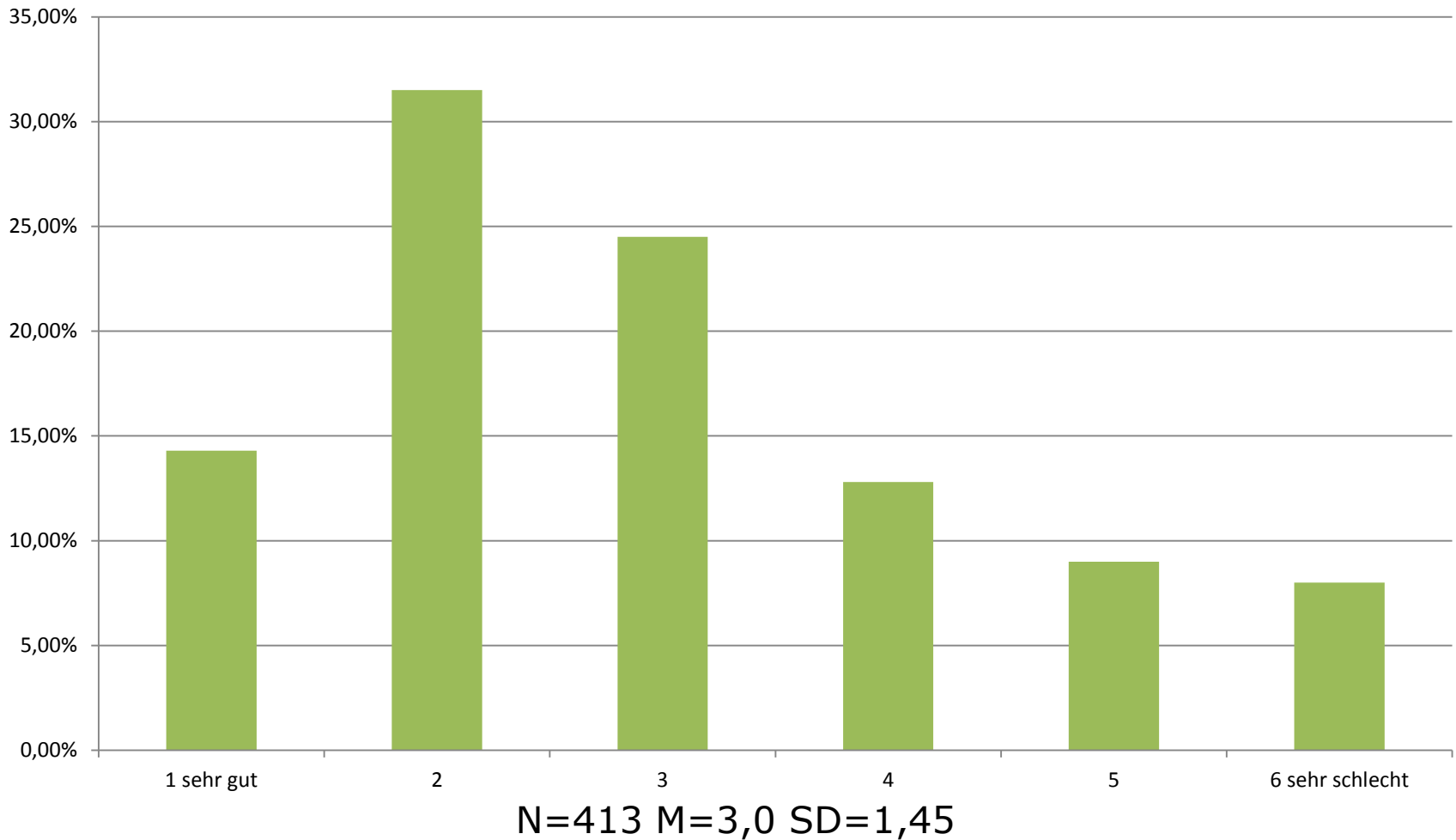


# Wie beurteilen Sie rückblickend die beruflichen Konsequenzen Ihres MA-Studiums hinsichtlich... ... höherem Gehalt

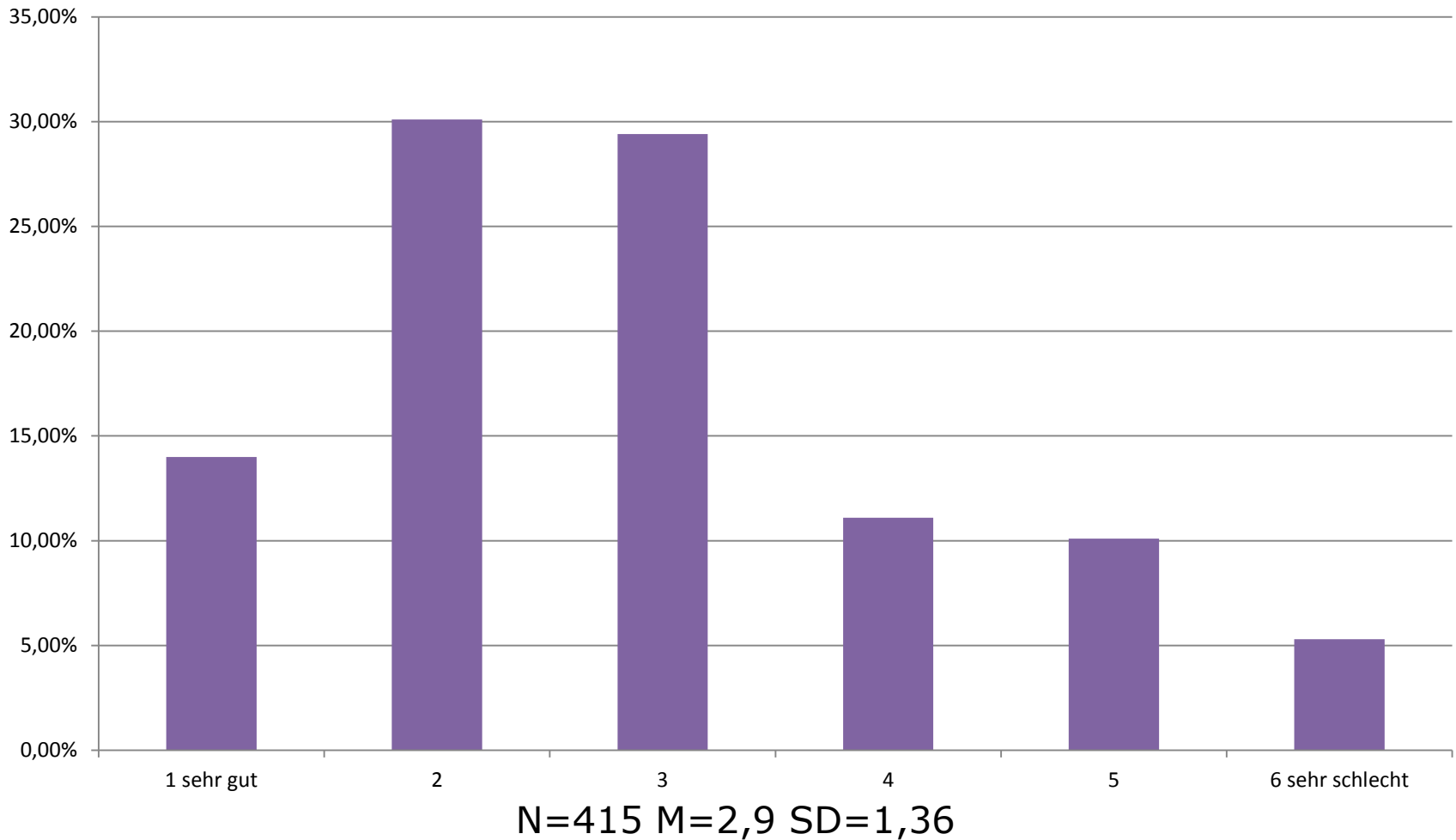




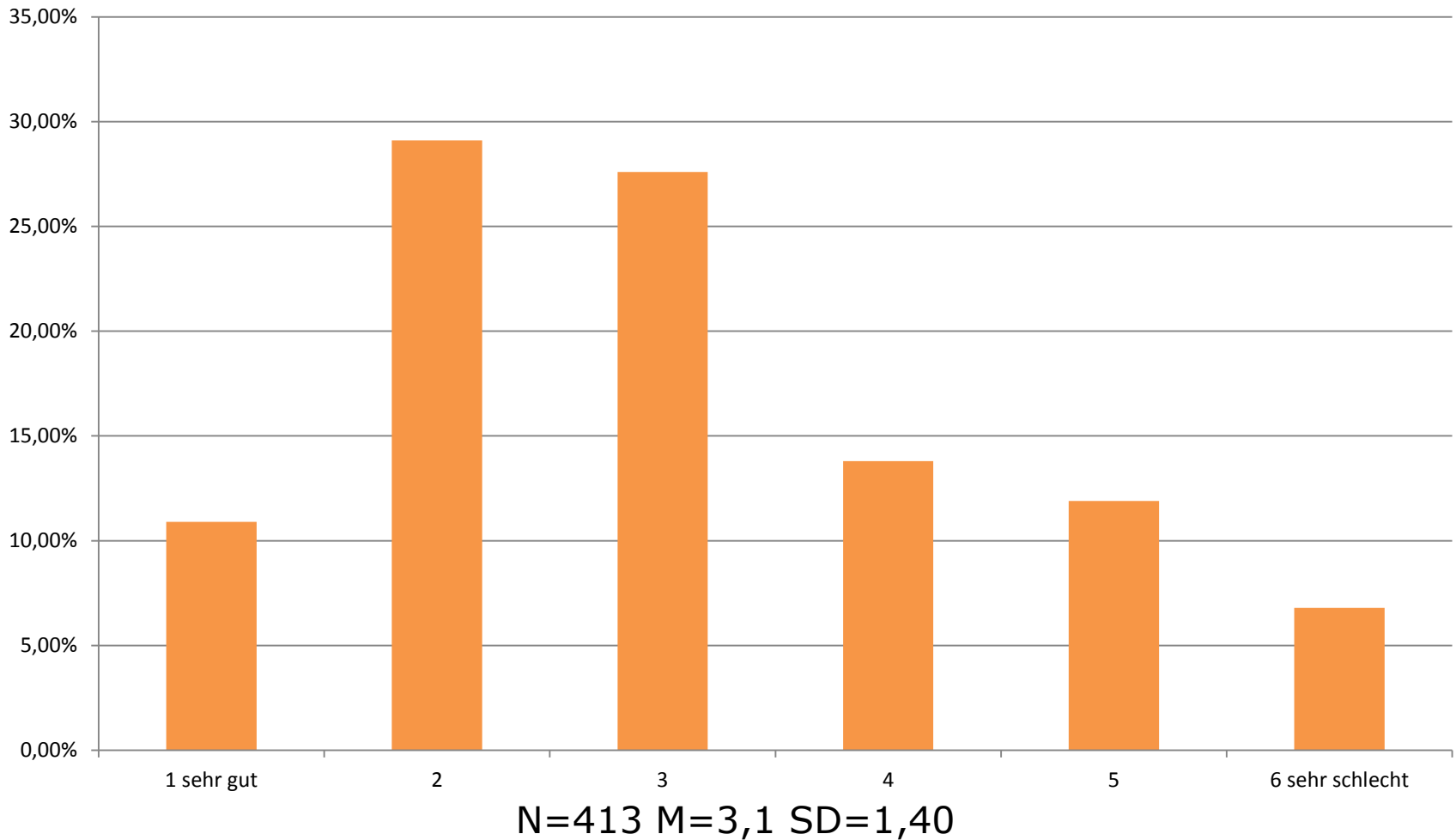
# Wie beurteilen Sie rückblickend die beruflichen Konsequenzen Ihres MA-Studiums hinsichtlich... ... mehr Gestaltungsfreiheit / Eigenverantwortung



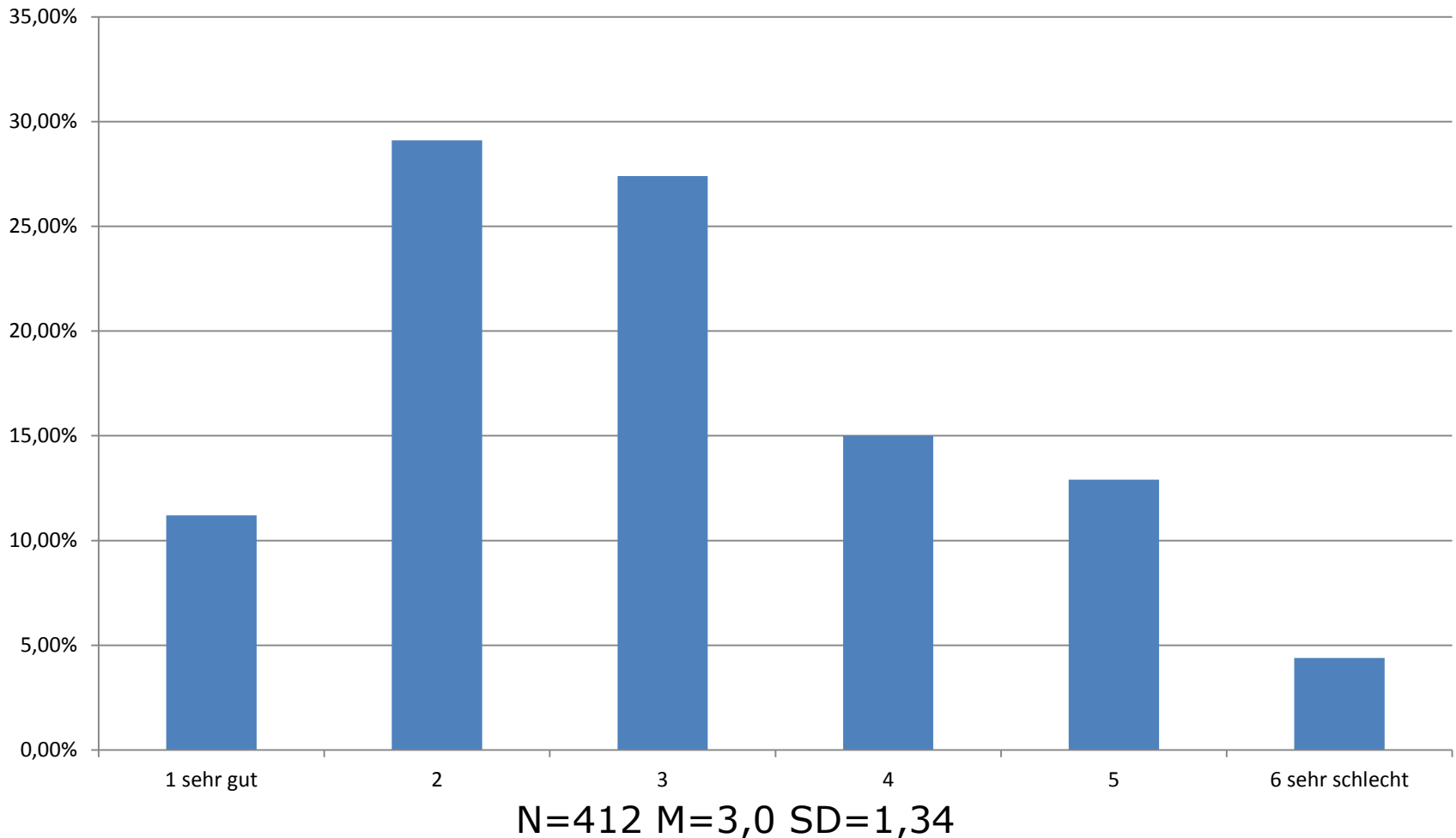
# Wie beurteilen Sie rückblickend die beruflichen Konsequenzen Ihres MA-Studiums hinsichtlich... ... Anerkennung



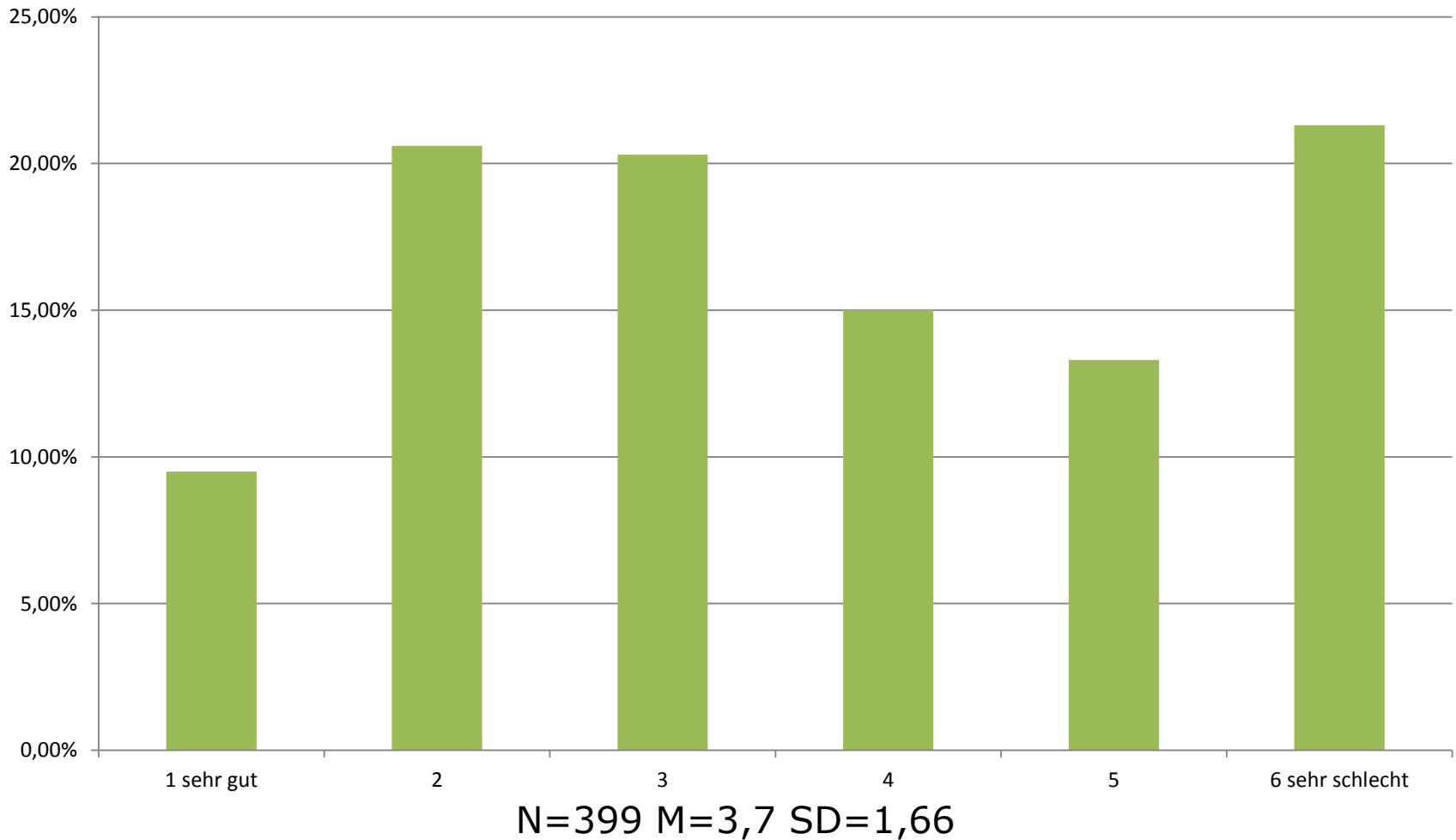
# Wie beurteilen Sie rückblickend die beruflichen Konsequenzen Ihres MA-Studiums hinsichtlich... ... Prestige



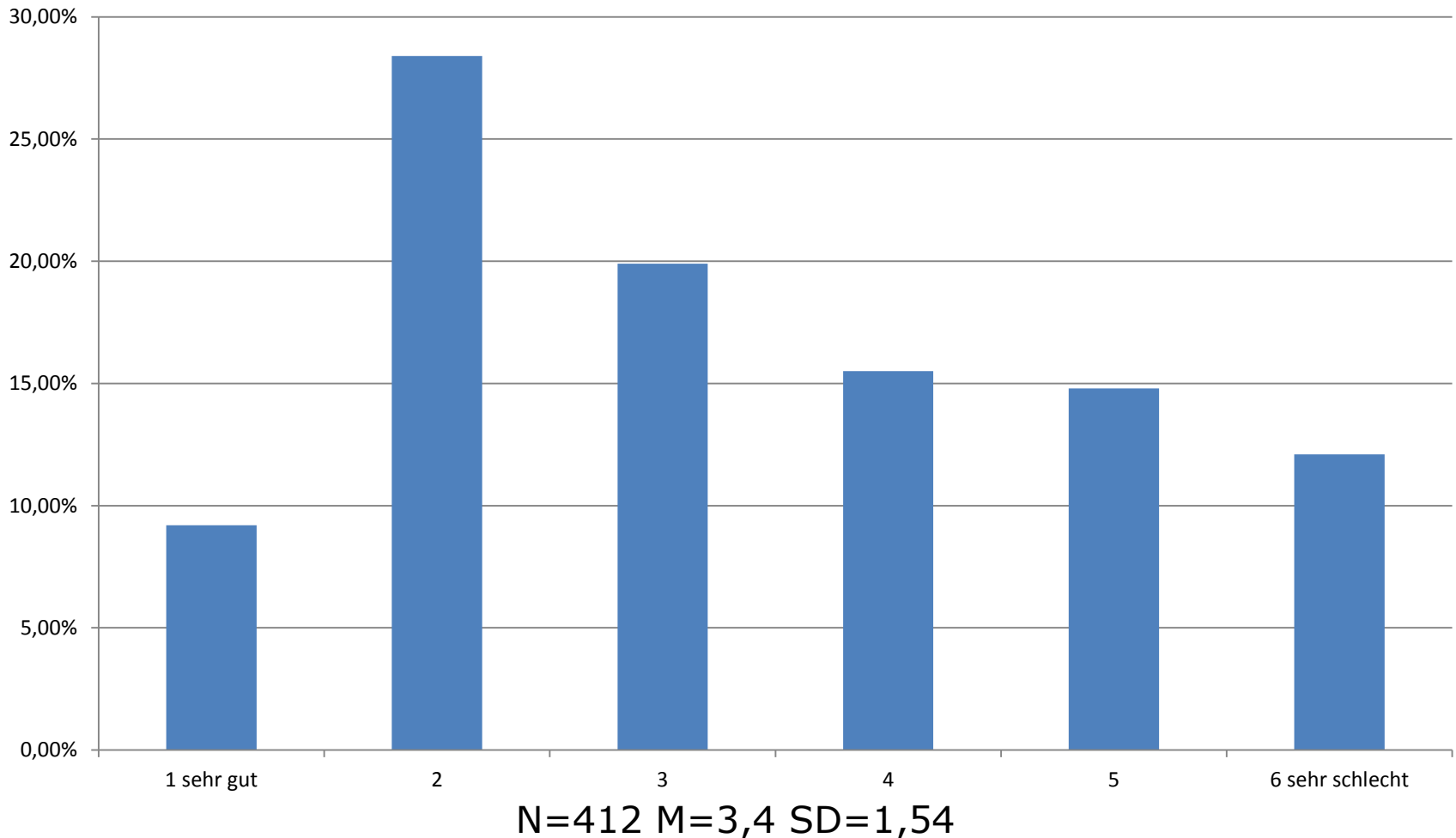
# Wenn Sie Ihre heutigen beruflichen Aufgaben insgesamt betrachten: In welchem Ausmaß sind die im MA-Studium erworbenen Kompetenzen relevant?



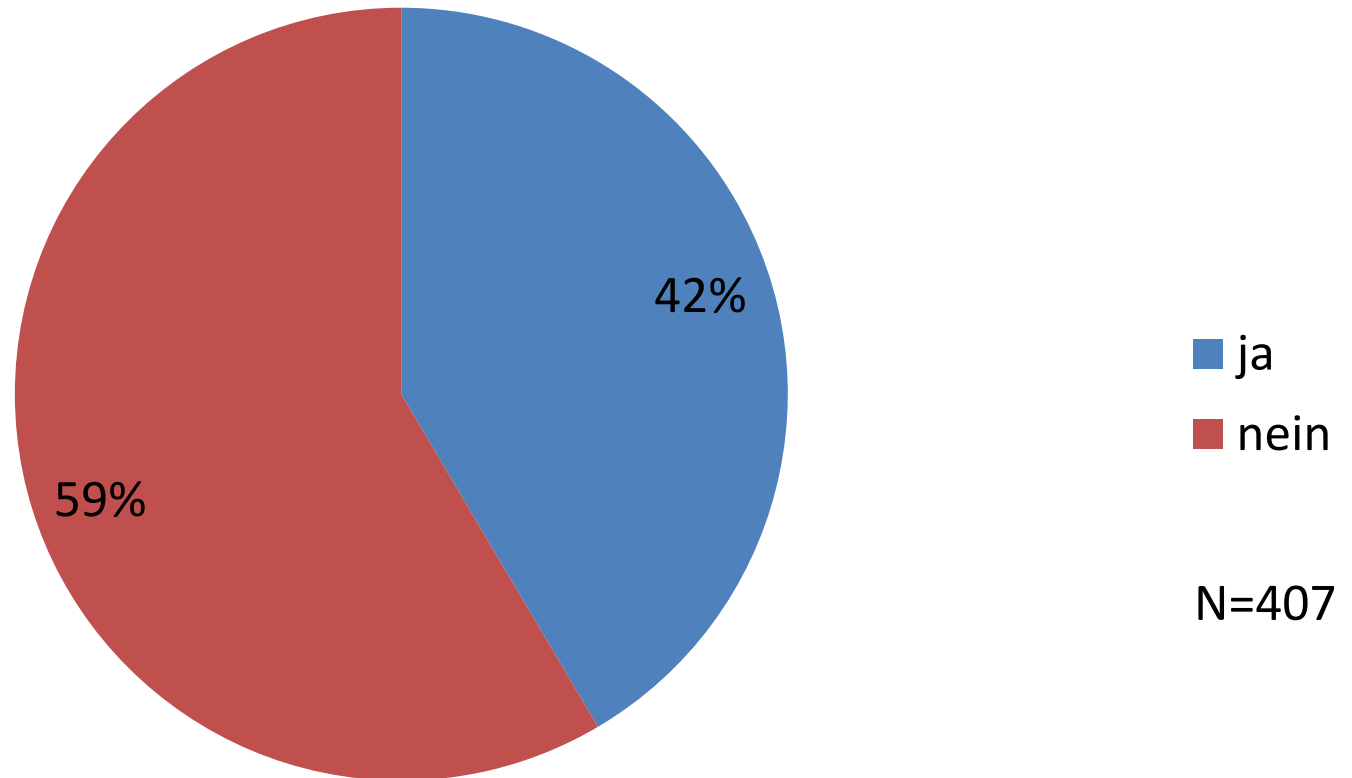
# In welchem Maß war das MA-Studium bedeutsam, um Sie ... ... auf Ihren Berufseinstieg vorzubereiten?



In welchem Maß war das MA-Studium bedeutsam, um  
Sie...  
... auf Ihre aktuelle berufliche Tätigkeit vorzubereiten?



Erfahren Sie in Ihrem Arbeitsalltag, welches Image ein Masterabschluss in Sozialer Arbeit bei Ihren Arbeitgebern\*innen oder Kollegen\*innen hat?



Hochschule	Durchschnittliche Abschlussnote	N
HS Mittweida	1,33	15
Ev. FH Rheinland Westfalen-Lippe	1,37	10
HS Merseburg	1,42	11
Kath. HS Mainz	1,43	6
HS Emden-Leer	1,49	11
HS Ludwigshafen	1,50	5
TH Köln	1,52	6
HS Düsseldorf	1,55	11
HS Coburg	1,61	46
KSFH	1,61	41
HTWK Leipzig	1,62	10
EHS Dresden	1,63	32
Uni Siegen	1,68	36
Ev. HS Hamburg	1,68	26
HSNR	1,71	51
HAWK	1,78	5
Duale HS BaWü	/	1